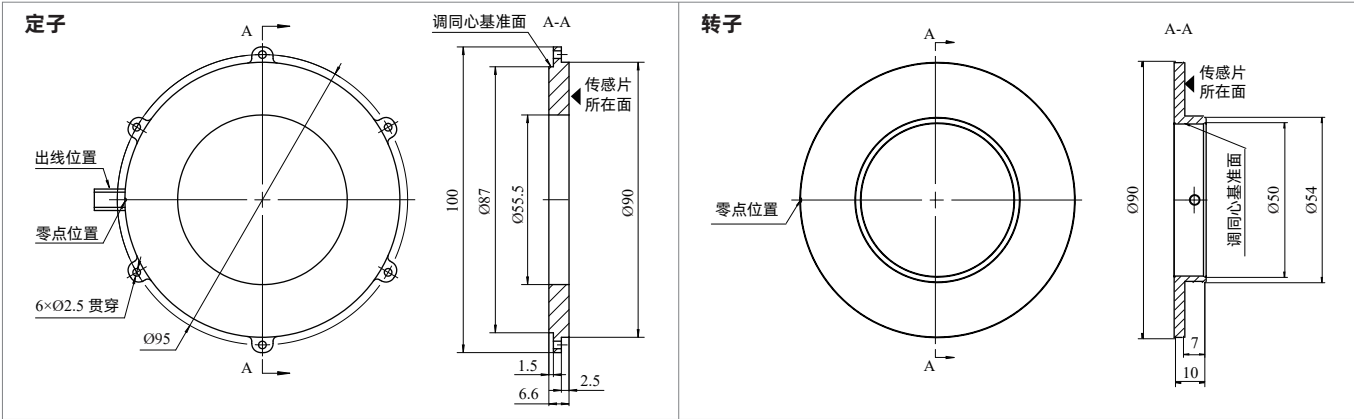


分体绝对式圆时栅 RAD090

产品选型表

RAD090-89S10	
通讯协议	B: BISS-C S: SSI
分辨率	8: 18bit 9: 19bit A~G: 20~26bit
测量精度	7: $\pm 5''$ 8: $\pm 10''$

机械结构与安装图



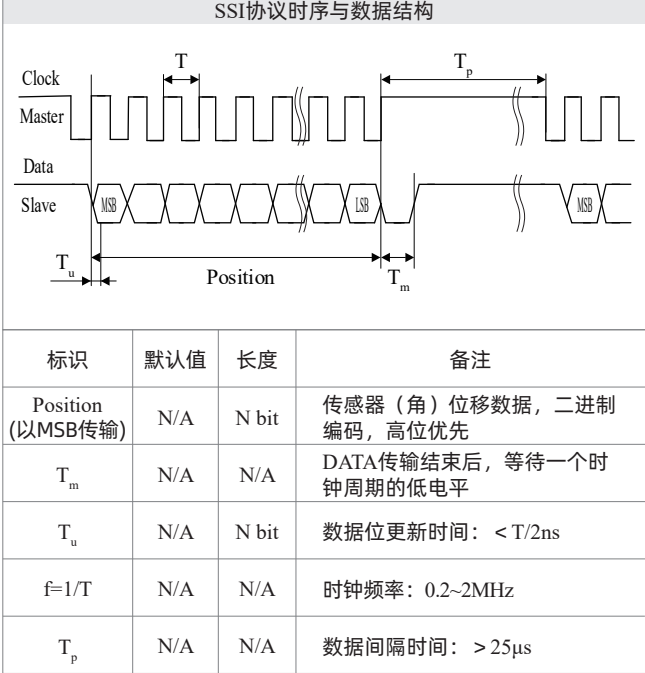
*以上尺寸测试环境温度为 $20\pm 2^{\circ}\text{C}$ ，请注意温度变化对尺寸的影响。

线序图

红	5V
白	GND
灰	D-
黄	D+
黑	C-
棕	C+

*线缆屏蔽层请接驱动器壳体地。

SSI通信协议



工作条件

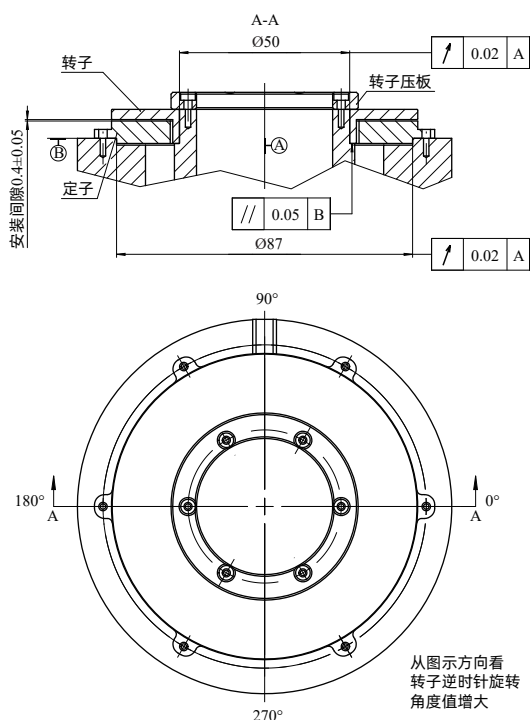
工作电压	5V DC $\pm 0.5\text{V}$
工作电流	150 mA (最大值)
工作温度	$-40^{\circ}\text{C} \sim 85^{\circ}\text{C}$
工作湿度	0 ~ 80% RH 非冷凝

BISS-C通信协议

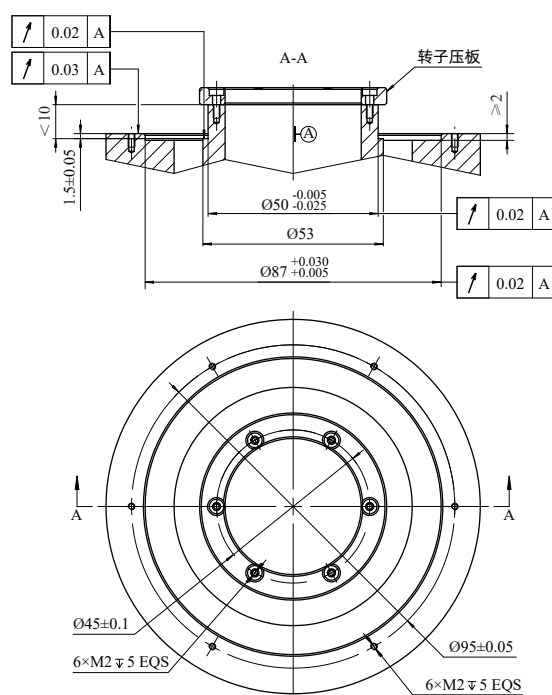


■ 安装图示

安装方式1

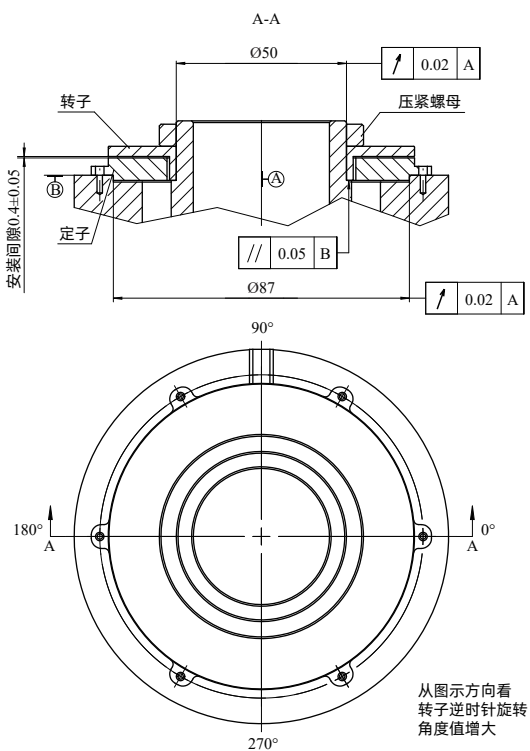


定子、转子安装相对位置

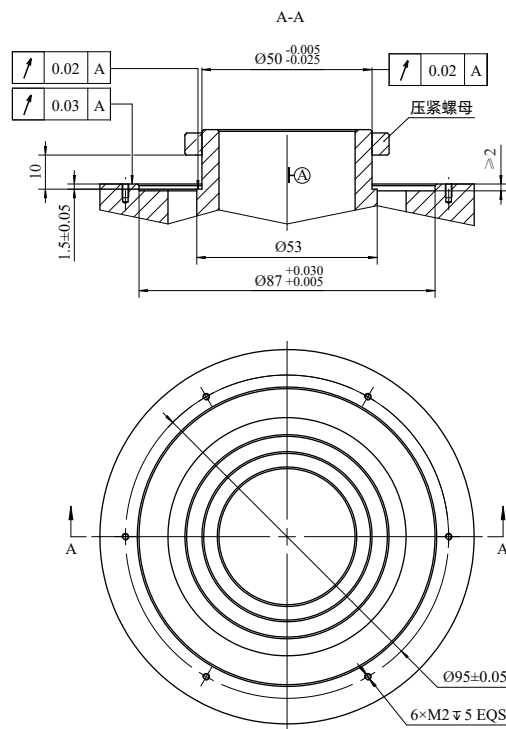


客户端安装尺寸建议

安装方式2



定子、转子安装相对位置



客户端安装尺寸建议

[1] 以上尺寸测试环境温度为 $20\pm 2^{\circ}\text{C}$, 请注意温度变化对尺寸的影响;

[2] 安装传感器推荐使用10.9级螺钉, 拧紧力矩建议为 $0.299\text{ N}\cdot\text{m}$, 安装螺钉需涂抹螺纹胶, 提高牢固程度, 建议使用垫片以避免壳体产生压痕;

[3] 若安装基体加工精度未达要求, 可采用打表方式安装。

