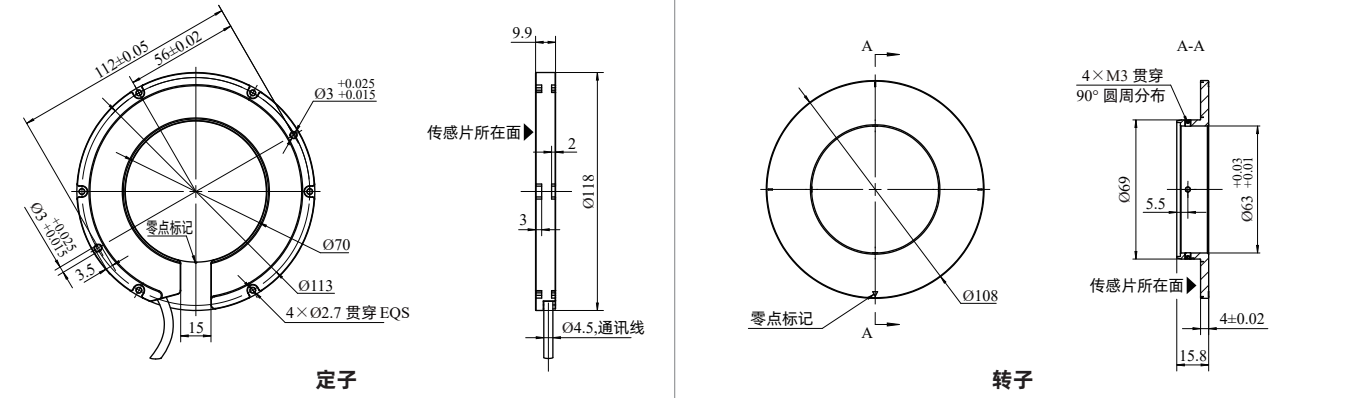


分体绝对式圆时栅 RAH118

产品选型表

R A H 1 1 8 - 6 D B 0 0	
通讯协议	B: BISS-C S: SSI
分辨率	D ~ G: 23 ~ 26bit
测量精度	6: $\pm 2.5''$ 7: $\pm 5''$

机械结构图



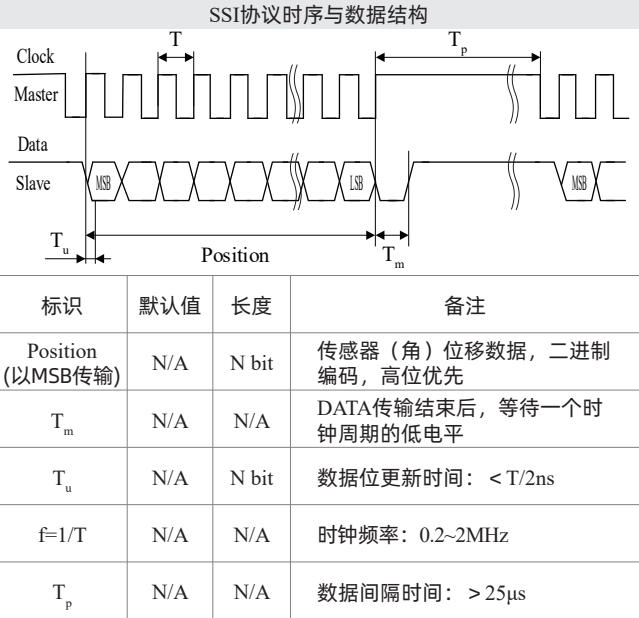
以上尺寸测试环境温度为20±2℃，请注意温度变化对尺寸的影响。

线序图

红	5V
黑	GND
灰	D-
白	D+
绿	C-
蓝	C+

*线缆屏蔽层请接驱动器壳体地。

SSI通信协议



工作条件

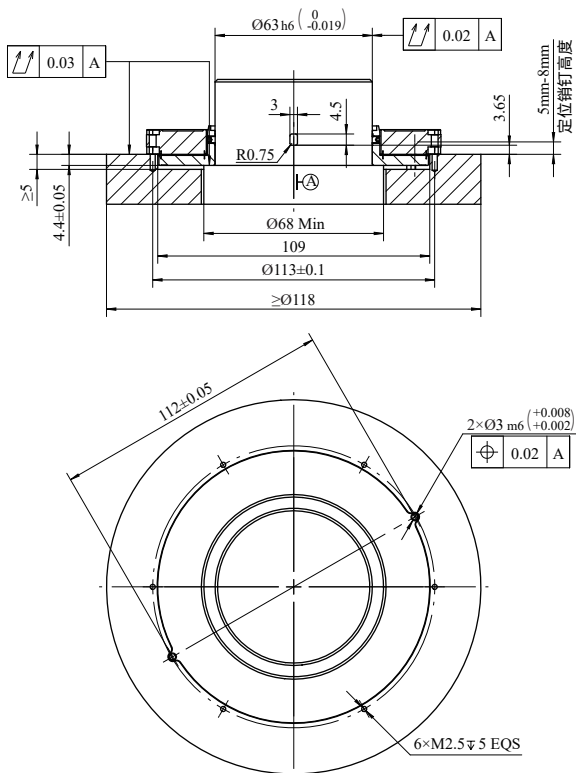
工作电压	5V DC $\pm 10\%$
工作电流	150 mA（最大值）
工作温度	0 °C ~ 105 °C
工作湿度	0 ~ 80% RH 非冷凝

BISS-C通信协议

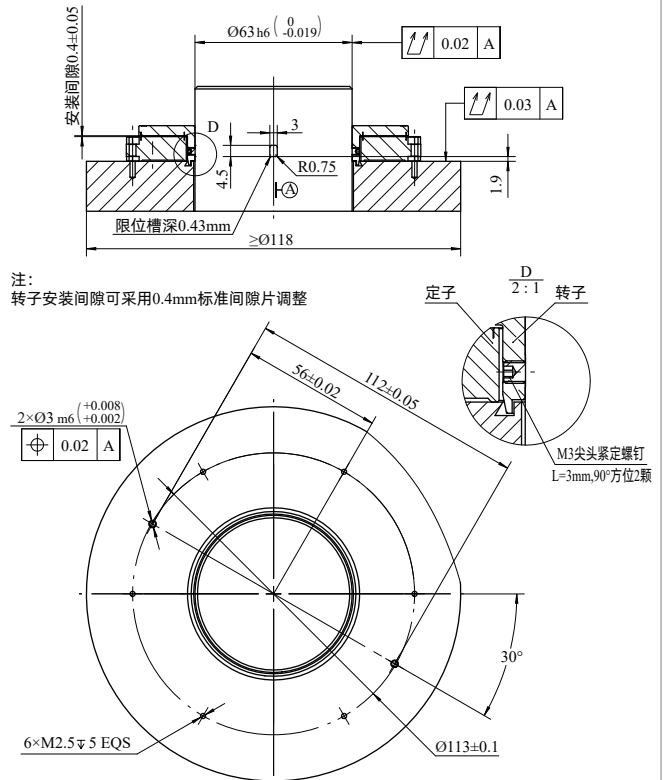


■ 安装图示

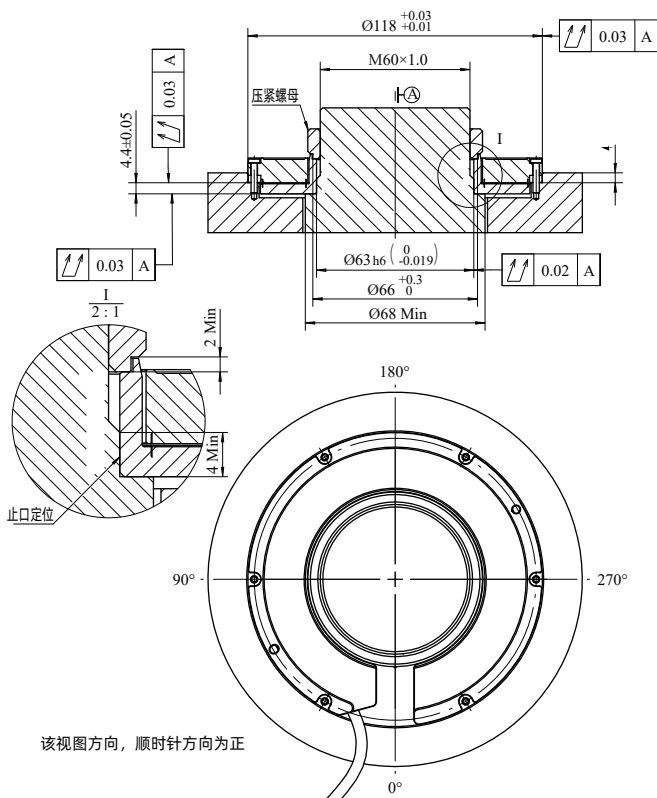
安装方式1：转子下装



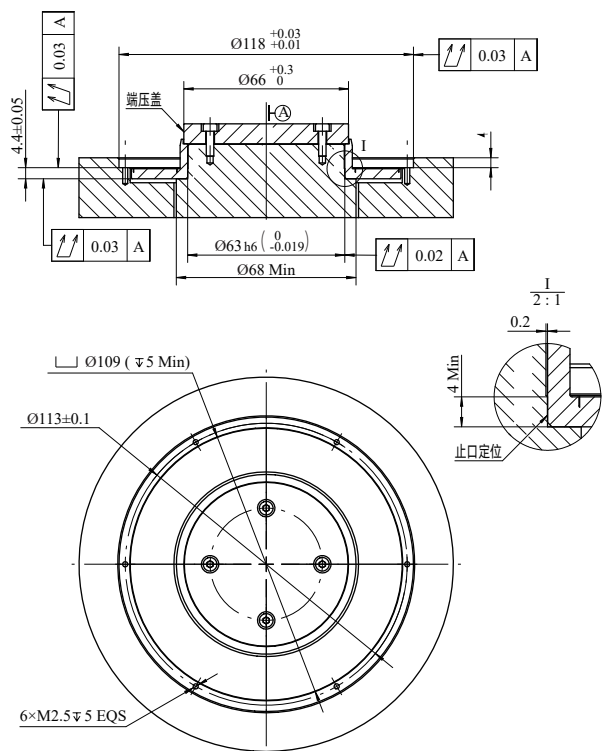
安装方式2：转子上装



安装方式3：转子螺母固定



安装方式4：转子端盖固定



- [1] 以上尺寸测试环境温度为 $20\pm 2^{\circ}\text{C}$ ，请注意温度变化对尺寸的影响；
 [2] 安装传感器推荐使用10.9级螺钉，拧紧力矩建议为 $0.66\text{ N}\cdot\text{m}$ ，安装螺钉需涂抹螺纹胶，提高牢固程度；
 [3] 转子紧定螺钉安装方式建议轴端涂胶加固；
 [4] 可采用打表方式安装（定子/转子均以外圆为基准）。

